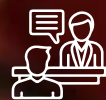




**CURSO**

**—  
PRIMERA RESPUESTA  
PARA EL CONTROL  
DE FUEGOS INCIPIENTES**

 [PESCOCAPACITACIONES.CL](http://PESCOCAPACITACIONES.CL)  [PESCO\\_CL](https://www.instagram.com/PESCO_CL)  [PESCOCL](https://www.facebook.com/PESCOCL)  [PESCOCL](https://www.linkedin.com/company/PESCOCL)



**MODALIDAD  
PRESENCIAL**  
**TEÓRICO- PRÁCTICO**



**8 HORAS**

## ¿QUIENES SOMOS?

Ser líderes en Capacitaciones Técnicas en las áreas de ciencias, administración, mecánica industrial, minería, transportes y telecomunicaciones al entregar a nuestros clientes un valor a sus procesos de gestión, operativos y administrativos bajo la actualización y formación de sus colaboradores para la eficiencia, efectividad y eficacia de todas sus actividades.

## DESCRIPCIÓN GENERAL

Adquirir las técnicas para responder ante un fuego incipiente mediante el uso de los recursos mínimos y básicos con los que cuenta una empresa o instalación. Los recursos son utilizados por el alumno. Permitiendo así, adquirir las técnicas de operación para un control seguro de la situación.

## METODOLOGÍA

Método expositivo mixto.



## OBJETIVO

Será capaz de operar un sistema de primera intervención para el control de incendios de manera segura y eficiente.



## DIRIGIDO A

Colaboradores de una organización, institución. Conserjes, Brigadas o personal de respuesta a emergencias, líderes de evaluación.

## CONTENIDO DEL CURSO



Rol y responsabilidad de una Brigada de emergencias.



Conceptos y alcance del Plan de Emergencias.



Conceptos de Psicología de la Emergencia.



Teoría del fuego.



Medios de propagación y transferencia de calor.



Agentes extintores.



Medios de extinción.



Reforzamiento de conceptos y conocimientos en terreno.



Operación de un extintor en el control de fuegos de manera segura y eficiente.



Sistemas y dispositivos para la detección y control de fuegos.



Práctica y despliegue de red húmeda para el control de fuego.



Práctica de Fuego en simuladores para el control de fuegos con sistema de red húmeda.



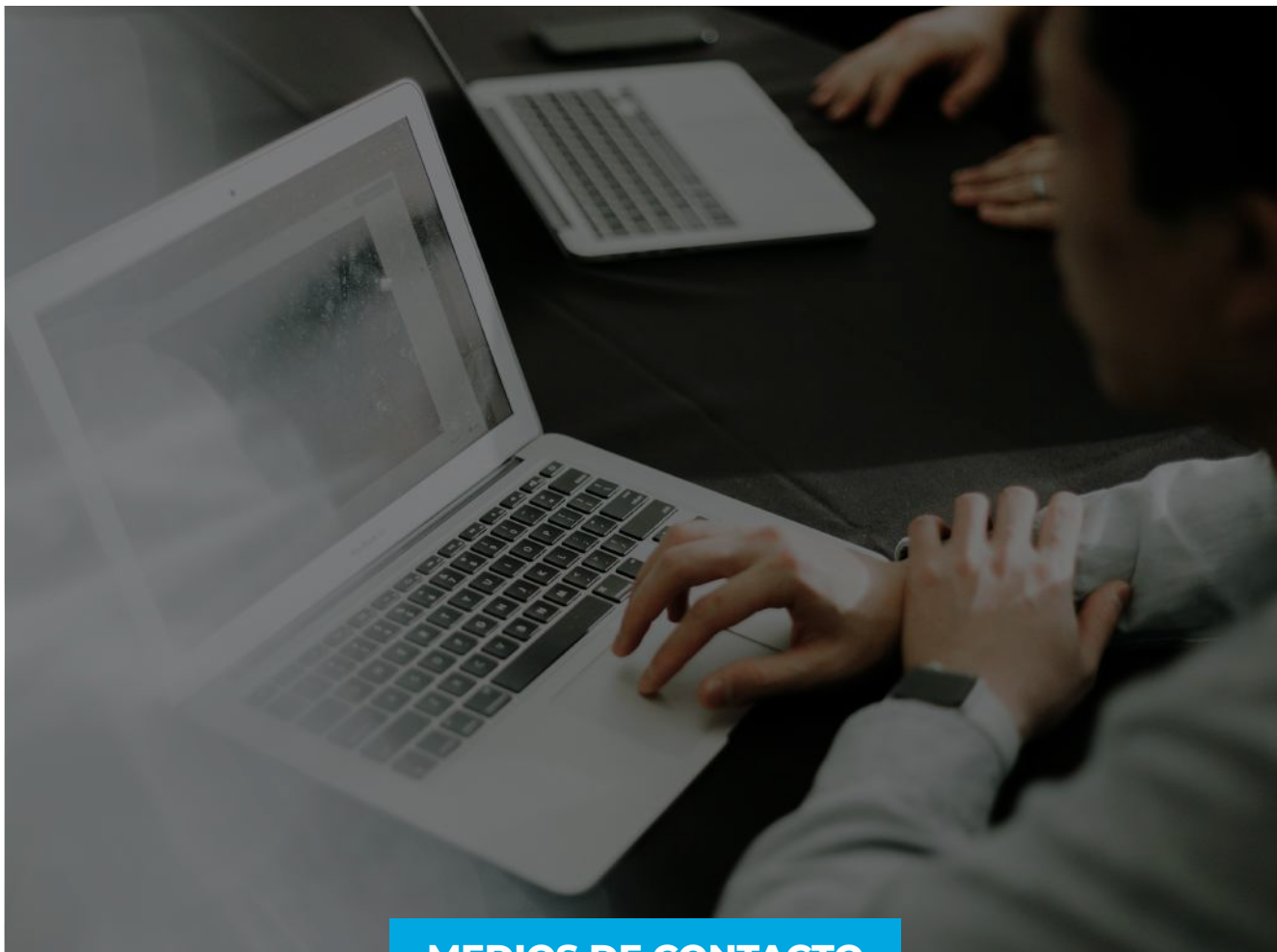
**FINANCIAMIENTO**  
Directo  
Franquicia tributaria (Sence).



**CÓDIGO SENSE**  
Aplica.



**CERTIFICACIÓN**  
Se entrega al alumno y para la empresa.



## MEDIOS DE CONTACTO

 [CAPACITACIONES@PESCO.CL](mailto:CAPACITACIONES@PESCO.CL)  +56232418900 +56994344900  [PESCOCAPACITACIONES.CL](http://PESCOCAPACITACIONES.CL)



### LUGAR

Locación y espacio se hace donde lo indique el cliente, previamente asesorado por nuestros expertos.



### CAPACIDAD DE ALUMNOS

Flexible.



### ¿CÓMO OBTENER ESTA CAPACITACIÓN?

Contáctanos para asesorarte con experto.